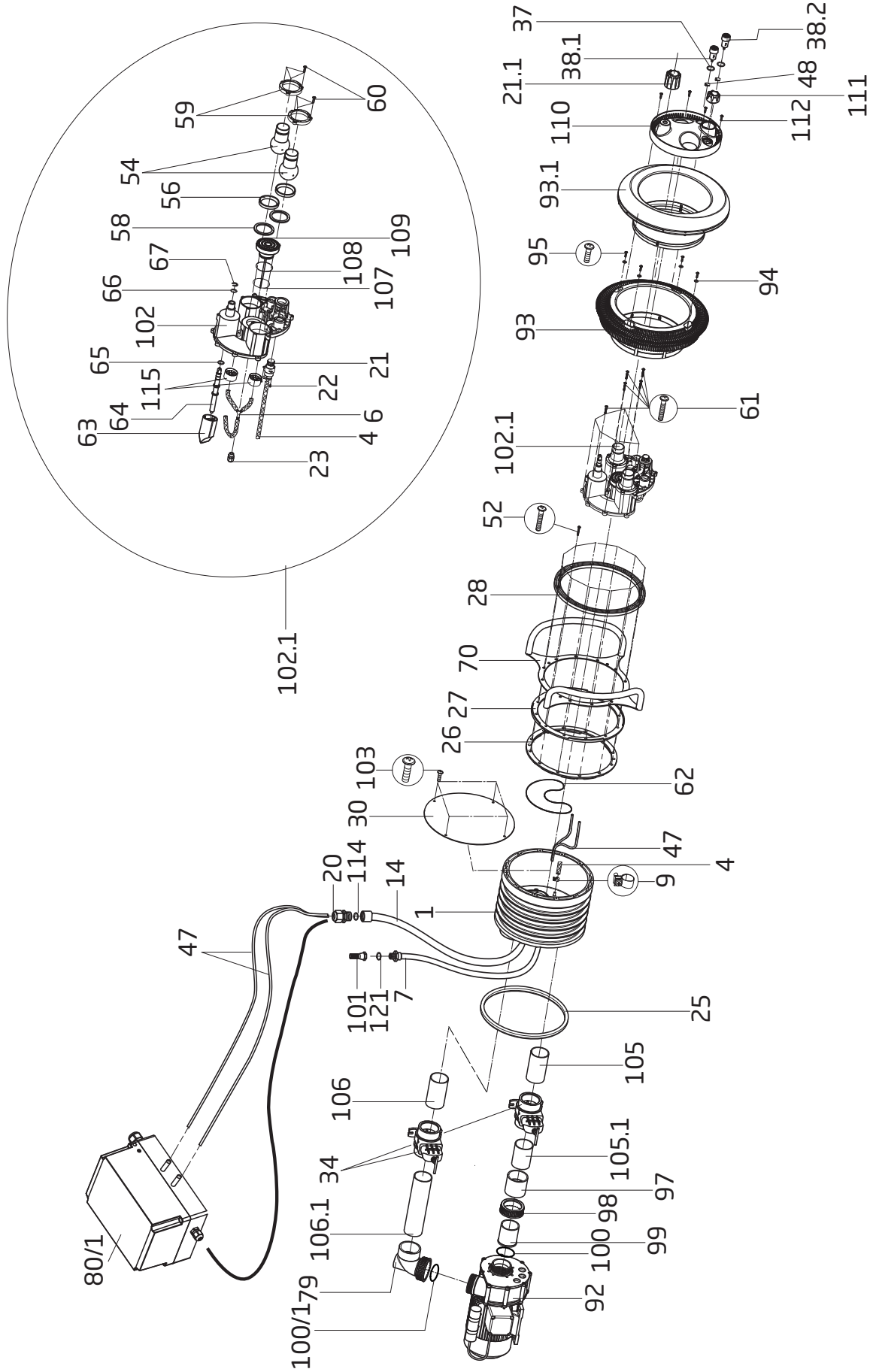


# BADU<sup>®</sup>JET Primavera BADU<sup>®</sup>JET Primavera Deluxe



Teil Part	St. Qty.	Benennung	Description	Artikel-Nr. Article no.
		<b>Vormontagesatz</b>	<b>Pre-assembly kit</b>	
1	1	Einbaugehäuse, vormontiert	Jet housing, assembled	232.6000.407
7	1	<i>Luftleitungsschlauch kpl. unter anderem bestehend aus:</i>	<i>Air hose, cpl. amongst other parts consisting of:</i>	232.1100.404
101	1	Rückflussverhinderer, D 1/2"	Non-return valve, D 1/2"	503.0000.105
121	1	O-Ring, 19 x 3 mm	O-ring, 19 x 3 mm	292.0141.230
14	1	<i>Kabelschutzschlauch, kpl. unter anderem bestehend aus:</i>	<i>Cable protection hose, cpl. amongst other parts consisting of:</i>	232.1100.401
20	1	Kabelverschraubung, für 3 x 7 mm, M 25 x 1,5	Cable gland, for 3 x 7 mm, M 25 x 1.5	232.1100.002
114	1	O-Ring, 23,52 x 1,78 mm	O-ring, 23.52 x 1.78 mm	232.0000.013
25	1,2	Meter Rundschnur	meter round cord	232.6000.020
26	1	Noppendichtung, d = 380 mm	Gasket with knobs, dia = 380 mm	230.1000.026
27	1	Spannringdichtung	Gasket for clamping ring	232.6000.021
28	1	Spannring	Clamping ring	232.6000.015
30	1	Blindplatte, d = 380 mm	Dummy plate, dia = 380 mm	230.1000.030
34	2	PVC-Schieber mit 2 x Klebemuffe d = 75 mm	PVC valve with 2 x glue sockets dia = 75 mm	586.0630.012
52	12	Schneidschraube, 6 x 40 mm, A 2	Screw, 6 x 40 mm, A 2	587.9006.041
103	4	Schneidschraube, 6 x 22 mm, A 4	Screw, 6 x 22 mm, A 4	587.9006.023
105	1	Saugrohr, 75 x 3,6 mm, Länge 11 cm	Suction pipe, 75 x 3.6 mm, length 11 cm	232.6000.429
		<b>Fertigmontagesatz</b>	<b>Final assembly kit</b>	
102.1	1	<i>Düsengehäuse kpl., für BADU JET Primavera für Ausführung mit LED-Scheinwerfer weiß</i>	<i>Nozzle housing cpl., for BADU JET Primavera for white LED version</i>	232.6000.401
		<i>für Ausführung mit LED-Scheinwerfer multicolor</i>	<i>for multicoloured LED version</i>	232.6000.402
		<i>Düsengehäuse kpl., für BADU JET Primavera Deluxe für Ausführung mit LED-Scheinwerfer weiß</i>	<i>Nozzle housing cpl., for BADU JET Primavera Deluxe for white LED version</i>	232.6000.421
		<i>für Ausführung mit LED-Scheinwerfer multicolor</i>	<i>for multicoloured LED version</i>	232.6000.422
		<i>Jeweils unter anderem bestehend aus:</i>	<i>Amongst other parts consisting of:</i>	
4	0,32	Meter PVC-Schlauch, 8 x 2 mm, glasklar	meter PVC hose, 8 x 2 mm, clear	230.2001.051
		Reparatursatz PVC-Schlauch mit Tülle	Repair set for PVC hose with socket	232.6000.441
6	1	Y-Tülle mit 3 Schlauchstücken	Y-socket with 3 hoses	232.6000.408
21	1	<i>Luftregulierung kpl. unter anderem bestehend aus:</i>	<i>Air regulation valve cpl. amongst other parts consisting of:</i>	232.1000.445
22	3	Linsenschraube, 2,9 x 9,5, A 4	Oval head screw, 2.9 x 9.5, A 4	587.9812.995
23	1	Kabelverschraubung, M 16 x 1,5	Cable gland, M 16 x 1.5	588.2501.619
54	2	<i>Kugeldüse, d = 40 mm, nicht regulierbar</i>	<i>Ball nozzle, dia = 40 mm, non-adjustable</i>	230.2002.955
		<i>für BADU JET Primavera für BADU JET Primavera Deluxe</i>	<i>for BADU JET Primavera for BADU JET Primavera Deluxe</i>	232.6000.424
56	2	Spannschalering	Retainer ring	230.2002.056
58	2	Schlauchring, 60 x 73,5 x 6,2 mm	Hose gasket, 60 x 73.5 x 6.2 mm	230.2002.057
59	2	Gehäuseflansch	Housing flange	231.9800.817
60	6	Schneidschraube, 6 x 22 mm, A 4	Screw, 6 x 22 mm, A 4	587.9006.023
63	1	Regulierzylinder	Regulator cylinder	232.6000.004
64	1	Regulierspindel, kpl.	Regulator spindle, cpl.	230.2002.964
65	1	Unterlegscheibe, 23 x 16, 2 x 1,5 mm, Polyethylen	Washer, 23 x 16.2 x 1.5 mm, polyethylene	230.2002.065
66	1	Unterlegscheibe, 23 x 16, 2 x 1,5 mm, Polyethylen	Washer, 23 x 16.2 x 1.5 mm, polyethylene	230.2002.065
67	1	Sicherungsscheibe	Lock washer	230.2002.067
102	1	Düsengehäuse	Nozzle housing	232.6000.003
107	1	O-Ring, 48 x 2 mm	O-ring, 48 x 2 mm	393.2541.201
108	1	O-Ring, 49 x 3,5 mm	O-ring, 49 x 3.5 mm	260.7101.019
109	1	<i>LED-Scheinwerfer, 12 V Leuchtfarbe weiß</i>	<i>LED spotlight, 12 V Emitting white colour</i>	232.1000.446
		<i>Leuchtfarbe multicolor</i>	<i>Emitting multicolor</i>	232.1000.447
9	1	Schlauchklemme, 11-13/9 W4, 1.4301	Hose clamp, 11-13/9 W4, 1.4301	587.3011.409
115	1	Performance Boost Set	Performance Boost Set	232.6000.443
21.1	1	<i>Kappe für Wasserregulierung für BADU JET Primavera</i>	<i>Cap for water regulation for BADU JET Primavera</i>	232.6000.006
		<i>für BADU JET Primavera Deluxe</i>	<i>for BADU JET Primavera Deluxe</i>	232.6000.439

Teil Part	St. Qty.	Benennung	Description	Artikel-Nr. Article no.
38/1	1	Piezotaster kpl. "Anlage ein / aus" für BADU JET Primavera Deluxe (ab 10/2017)	Piezo touch button cpl. "unit on / off" for BADU JET Primavera Deluxe (from 10/2017)	233.6002.855
38/2	1	Piezotaster kpl. "Licht ein / aus" für BADU JET Primavera Deluxe (ab 10/2017)	Piezo touch button cpl. "light on / off" for BADU JET Primavera Deluxe (from 10/2017)	233.6002.853
38/1*	1	Pneumatiktaster kpl. "Anlage ein / aus" für BADU JET Primavera Deluxe (bis 09/2017) - NICHT MEHR LIEFERBAR - ERSATZ: PIEZO-TASTER für BADU JET Primavera	Pneumatic button cpl. "unit on / off" for BADU JET Primavera Deluxe (until 09/2017) - NO LONGER AVAILABLE; REPLACED BY PIEZO TOUCH BUTTON for BADU JET Primavera	232.1000.403
		Unter anderem bestehend aus:	Amongst other parts consisting of:	
37	1	O-Ring, 23,52 x 1,78 mm	O-ring, 23.52 x 1.78 mm	232.0000.013
46	1	Ohrklemme, d = 6,8 - 8,0 mm, 1.4301	Tube clamp, dia = 6.8 - 8.0 mm, 1.4301	230.2001.046
38/2*	1	Pneumatiktaster kpl. "Licht ein / aus" für BADU JET Primavera Deluxe (bis 09/2017) - NICHT MEHR LIEFERBAR, ERSATZ: PIEZOTASTER für BADU JET Primavera	Pneumatic button cpl. "light on / off" for BADU JET Primavera Deluxe (until 09/2017) - NO LONGER AVAILABLE; REPLACED BY PIEZO TOUCH BUTTON for BADU JET Primavera	232.1000.400
		Unter anderem bestehend aus:	Amongst other parts consisting of:	
37	1	O-Ring, 23,52 x 1,78 mm	O-ring, 23.52 x 1.78 mm	232.0000.013
46	1	Ohrklemme, d = 6,8 - 8,0 mm, 1.4301	Tube clamp, dia = 6.8 - 8.0 mm, 1.4301	230.2001.046
47	2	PVC-Schlauch, 4 x 1,5 mm, glasklar, ohne Gewebe, Länge 10 m	PVC hose, 4 x 1.5 mm, clear, not reinforced, length 10 m	230.0202.060
61	10	Schneidschraube, 6 x 22 mm, A 4	Screw, 6 x 22 mm, A 4	587.9006.023
62	1	O-Ring, 257 x 3 mm	O-ring, 257 x 3 mm	232.6000.013
70	1	Edelstahlhaltegriff	Stainless steel hand rail	232.6000.009
97 - 100 + 105.1	1	Saugleitung, kpl., bestehend aus:	Suction line, cpl., consisting of:	232.6000.425
97	1	Muffe, d = 75 mm, schwarz	Socket, dia = 75 mm, black	292.1472.107
98	1	Überwurfmutter für Bundbuchse d = 63 mm, schwarz	Union nut for glue socket dia = 63 mm, black	292.1472.111
99	1	Bundbuchse Außendurchmesser = 75 mm, schwarz	Glue socket outside dia = 75 mm, black	292.1472.101
100	1	O-Ring, 68 x 3,5 mm	O-ring, 68 x 3.5 mm	292.1441.210
105.1	1	Saugschlauch, 75 x 5 mm, Länge 19,8 cm	Suction hose, 75 x 5 mm, length 19.8 cm	232.6000.427
79, 100/1 + 106.1	1	Druckleitung, kpl., bestehend aus:	Pressure line, cpl., consisting of:	232.6000.426
79	1	Spezial-Reduzierwinkel mit Überwurfmutter	Special reducer angle with union nut	230.2004.083
100/1	1	Profildichtung, 80 x 75,5 x 7,5 mm	Seal, 80 x 75.5 x 7.5 mm	231.9800.850
106.1	1	Druckschlauch, 75 x 5 mm, Länge 26,5 cm	Pressure hose, 75 x 5 mm, length 26.5 cm	232.6000.428
80/1	1	Schaltkasten kpl., Dr. Schaltkasten kpl., We.	Switch box cpl., 3~ Switch box cpl., 1~	233.6002.752 233.6002.754
		Jeweils unter anderem bestehend aus:	Amongst other parts consisting of:	
	1	Motorschutzrelais mit Schütz für We.	Motor protection relay with contactor for 1~	233.6005.622
		für Dr.	for 3~	233.6005.621
	2	Stromstoßschalter	Impulse switch	588.0300.012
	2	Druckwandler	Pressure transducer	588.0400.027
	1	Trafo, 12 V, 3 W	Transformer, 12 V, 3 W	232.0000.007
	1	Kabelverschraubung, M 25 x 1,5, grau	Cable gland, M 25 x 1.5, grey	588.2502.515
	2	Kabelverschraubung, M 20 x 1,5, grau	Cable gland, M 20 x 1.5, grey	588.2502.014
	1	Kabelverschraubung, M 16 x 1,5, grau	Cable gland, M 16 x 1.5, grey	588.2501.615
	1	Sicherungselement kpl. mit Trennklemme, Sicherungsstecker und Feinsicherung	Fuse cpl., with connection terminal block, fuse plug and microfuse	233.6002.756
	1	Feinsicherung, 3,15 A	Microfuse, 3.15 A	588.5000.189

Teil Part	St. Qty.	Benennung	Description	Artikel-Nr. Article no.
92	1	<i>Für BADU JET Primavera und Primavera Deluxe, Dr.:</i>	<i>For BADU JET Primavera and Primavera Deluxe, 3~:</i>	
		Jet-Pumpe, Typ 21-81/33 G 29 °, mit Dr.-Motor, 3,00 kW	Jet pump, type 21-81/33 G 29 °, with three-phase motor, 3.00 kW	238.1331.437
		Jet-Pumpe, Typ 21-81/34 G 29 °, mit Dr.-Motor, 4,00 kW	Jet pump, type 21-81/34 G 29 °, with three-phase motor, 4.00 kW	238.1341.437
		<i>Für BADU JET Primavera und Primavera Deluxe, We.:</i>	<i>For BADU JET Primavera and Primavera Deluxe, 1~:</i>	
		Jet-Pumpe, Typ 21-81/33 G 29 °, mit We.-Motor, 3,00 kW	Jet pump, type 21-81/33 G 29 °, with single-phase motor, 3.00 kW	238.1331.438
		<i>Pumpen-Ersatzteile siehe Seite 178 bis 181</i>	<i>For pump spare parts see pages 178 to 181</i>	
93	1	Ansaugblende	Suction protection cover	232.6000.007
93.1	1	Edelstahlblende	Stainless steel cover	232.6000.008
94	4	Unterlegscheibe, d = 8,4 mm, A 4	Washer, dia = 8.4 mm, A 4	587.1250.800
95	4	Schneidschraube, 6 x 22 mm, A 4	Screw, 6 x 22 mm, A 4	587.9006.023
110	1	Lichtabdeckung	Light cover	232.6000.005
111	1	<i>Kappe für Luftregulierung</i>	<i>Cap for air regulation valve</i>	
		für BADU JET Primavera	for BADU JET Primavera	232.1000.022
		für BADU JET Primavera Deluxe	for BADU JET Primavera Deluxe	232.1000.458
112	4	Schneidschraube, 6 x 22 mm, A 4	Screw, 6 x 22 mm, A 4	587.9006.023
	1	Umrüstsatz für Piezotaster (wenn ein Schaltkasten mit Platine vorhanden ist)	Conversion kit for piezo touch buttons (if control box with circuit board available)	233.6002.857
*		Hinweis: Die Pneumatiktaster der BADU JET Primavera Deluxe sind durch Piezotaster zu ersetzen.	Note: The pneumatic buttons for the BADU JET Primavera Deluxe must be replaced by Piezo touch buttons.	
		Hinweis: Bitte bei der Ersatzteil-Bestellung die Anlagen- oder Seriennummer angeben.	Note: When ordering spare parts, please specify the unit or serial number.	